



# WL150-P420

W150

ФОТОЭЛЕКТРИЧЕСКИЕ ДАТЧИКИ

**SICK**  
Sensor Intelligence



### информация для заказа

| тип        | артикул |
|------------|---------|
| WL150-P420 | 6020688 |

входит в объем поставки: BEF-W150-A (1), PL20A (1)

Изображения могут отличаться от оригинала



### подробные технические данные

#### Характеристики

|                                      |  |
|--------------------------------------|--|
| <b>Принцип действия</b>              | Датчик с отражением от рефлектора с минимальным расстоянием до |
| <b>Принцип действия, детали</b>      | отражателя (система с двойной линзой) 10 mm x 28 mm x 17,5 mm  |
| <b>Размеры (Ш x В x Г)</b>           | Прямоугольный  |
| <b>Форма корпуса (выход света)</b>   | 0,01 m ... 0,7 m 1)  |
| <b>Дистанция работы, макс.</b>       | 0,01 m ... 0,6 m 1) Ок. 7,5°                                   |
| <b>Расстояние срабатывания</b>       | Видимый красный свет   |
| <b>Фокус</b>                         | Светодиод 2)   |
| <b>Вид излучения</b>                 | Ок. 7,5°   |
| <b>ИСТОЧНИК ИЗЛУЧЕНИЯ</b>            | Потенциометр, 270°   |
| <b>Угол излучения</b>                | Обнаружение прозрачных объектов                                |
| <b>Настройка</b>                     | Обнаружение прозрачных объектов                                |
| <b>Специальное исполнение</b>        |  |
| <b>Специальные случаи применения</b> |  |

<sup>1)2)</sup> Отражатель PL80A.

Средний срок службы: 100 000 ч при TU = +25 °C.

## Механика/электроника

|   |   |
|---|---|
| <b>Напряжение питания UB</b>            | 10 V DC ... 30 V DC 1)                        |
| <b>Остаточная пульсация</b>             | ± 10 % 2)                                     |
| <b>Потребление тока</b>                 | 30 mA 3)                                      |
| <b>Переключающий выход</b>              | PNP   |
| <b>Тип переключения</b>                 | СВЕТЛО/ТЕМНО                                  |
| <b>Тип переключения по выбору</b>       | По выбору, через кабель управления L/D        |
| <b>Выходной ток I макс.</b>             | ≤ 100 mA                                      |
| <b>Оценка</b>                           | ≤ 0,5 ms 4)                                   |
| <b>Частота переключения</b>             | 1.000 Hz 5)                                   |
| <b>Демпфирование на пути луча</b>       | > 20 %  |
| <b>Вид подключения</b>                  | Разъем M8, 4-конт.                            |
| <b>Схемы защиты</b>                     | A 6)<br>B 7)<br>C 8)<br>D 9)<br>II            |
| <b>Класс защиты</b>                     | 7 g   |
| <b>Вес</b>                              | ✓   |
| <b>Поляризационный фильтр</b>           | Пластик, ABS                                  |
| <b>Материал корпуса</b>                 | Пластик, PC                                   |
| <b>Материал, оптика</b>                 | IP67  |
| <b>Тип защиты</b>                       | Крепежный уголок BEF-W150-A, Отражатель PL20A |
| <b>Комплект поставки</b>                | Обнаружение прозрачных объектов               |
| <b>Специальное исполнение</b>           | -25 °C ... +55 °C                             |
| <b>Диапазон температур при работе</b>   | -40 °C ... +75 °C                             |
| <b>Диапазон температур при хранении</b> | NRNT2.E128350 & NRNT8.E128350                 |
| <b>№ файла UL</b>                       |   |

- 1) Пределные значения.
- 2) Не допускается превышение или занижение допусков UV.
- 3) Без нагрузки.
- 4) Продолжительность сигнала при омической нагрузке.
- 5) При соотношении светло/темно 1:1.
- 6) A = подключения UV с защитой от переполусовки.
- 7) B = входы и выходы с защитой от инверсии полярности.
- 8) C = подавление импульсных помех.
- 9) D = выходы с защитой от короткого замыкания.

## Классификации

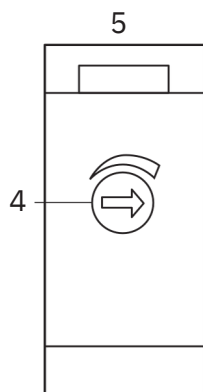
|                     |          |
|---------------------|----------|
| <b>ECLASS 5.0</b>   | 27270902 |
| <b>ECLASS 5.1.4</b> | 27270902 |
| <b>ECLASS 6.0</b>   | 27270902 |
| <b>ECLASS 6.2</b>   | 27270902 |
| <b>ECLASS 7.0</b>   | 27270902 |
| <b>ECLASS 8.0</b>   | 27270902 |

|                        |                 |          |
|------------------------|-----------------|----------|
| <b>ECLASS</b>          | <b>8.1</b>      | 27270902 |
| <b>ECLASS</b>          | <b>9.0</b>      | 27270902 |
| <b>ECLASS</b>          | <b>10.0</b>     | 27270902 |
| <b>ECLASS</b>          | <b>11.0</b>     | 27270902 |
| <b>ECLASS</b>          | <b>12.0</b>     | 27270902 |
| <b>ETIM</b>            | <b>5.0 ETIM</b> | EC002717 |
| <b>6.0 ETIM</b>        | <b>7.0</b>      | EC002717 |
| <b>ETIM 8.0 UNSPSC</b> |                 | EC002717 |
| <b>16.0901</b>         |                 | EC002717 |
|                        |                 | 39121528 |

### Сертификаты

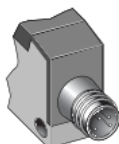
|   |   |
|---|---|
| <b>EU declaration of conformity UK</b>          | ✓ |
| <b>declaration of conformity ACMA</b>           | ✓ |
| <b>declaration of conformity Moroccan</b>       | ✓ |
| <b>declaration of conformity China RoHS</b>     | ✓ |
| <b>cRUus certificate Photobiological safety</b> | ✓ |
| <b>(DIN EN 62471) certificate</b>               | ✓ |

### Варианты настройки

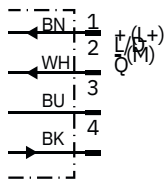


- ④ регулятор чувствительности 270°
- ⑤ СД-индикатор красный:
- ⑤ прием света  $\geq$  порог срабатывания

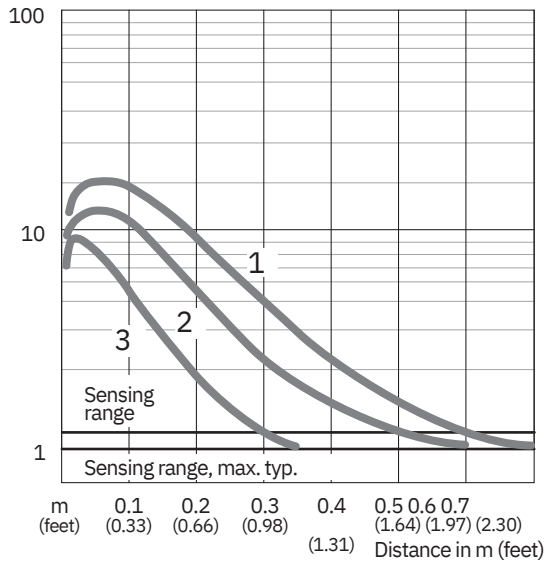
### Вид подключения



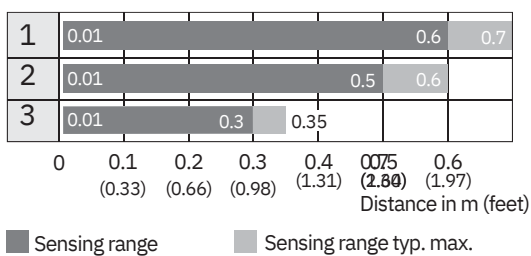
### Схема соединений Cd-087



### Характеристика



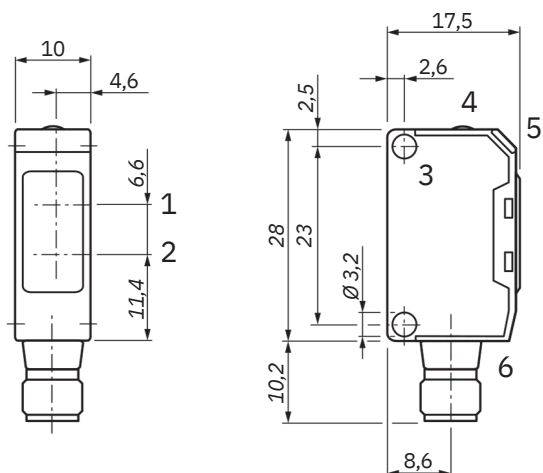
### Диаграмма расстояний срабатывания



### Reflector type

- 1 PL80A
- 2 PL250
- 3 PL20A




### Габаритный чертеж







Размеры, мм

- ① Середина оптической оси приёмника
- ② Центр оптической оси, излучатель
- ③ крепежное отверстие,  $\varnothing 3,2$  мм
- ④ регулятор чувствительности  $270^\circ$
- ⑤ СД-индикатор красный:
- ⑥ прием света  $\geq$  порог срабатывания
- ⑥ штекер M8, 4-конт. или кабель

### рекомендуемые аксессуары

|   | Краткое описание  | тип          | артикул |
|---|---|--------------|---------|
| Система крепления   |   |              |         |
|  | <ul style="list-style-type: none"> <li>•<b>Описание:</b> Крепежная пластина N08 для универсального зажимного крепления</li> <li>•<b>Материал:</b> Сталь, Цинк, литье под давлением</li> <li>•<b>Детали:</b> Сталь, оцинкованная (пластина), Цинковое литье под давлением (зажимное крепление)</li> <li>•<b>Комплект поставки:</b> Универсальное зажимное крепление (5322626), крепежный материал</li> <li>•<b>Применим для:</b> W100, W150, W4S, W4F, W8, W9-3, W8G, W8 Laser, W8 Inox, G6, W100 Laser, W100-2, W10, G6 Inox, RAY10, W4SLG-3, W9, GR18, MultiPulse, Reflex Array, MultiLine, LUT3, KT5, KT8, KT10, CS8</li> </ul> | BEF-KHS-N08  | 2051607 |
|  | <ul style="list-style-type: none"> <li>•<b>Описание:</b> Универсальный крепежный уголок для отражателей</li> <li>•<b>Размеры (Ш x В x Д):</b> 85 mm x 90 mm x 35 mm</li> <li>•<b>Материал:</b> Сталь</li> <li>•<b>Детали:</b> Оцинкованная сталь</li> <li>•<b>Предназначено для:</b> C110A, P250, PL20, PL30A, PL40A, PL80A</li> </ul>  | BEF-WN-REFX  | 2064574 |
|  | <ul style="list-style-type: none"> <li>•<b>Описание:</b> Крепежная пластина N11N для универсального зажимного крепления</li> <li>•<b>Материал:</b> Нержавеющая сталь</li> <li>•<b>Детали:</b> Нержавеющая сталь 1.4571 (пластина), Нержавеющая сталь 1.4408 (зажимное крепление)</li> <li>•<b>Комплект поставки:</b> Универсальное зажимное крепление (5322627), крепежный материал</li> <li>•<b>Применим для:</b> DeltaPac, Glare, WTD20E</li> </ul>   | BEF-KHS-N11N | 2071081 |

|   | Краткое описание  | тип                | артикул |
|---|---|--------------------|---------|
| Отражатели и оптика   |   |                    |         |
|  | <ul style="list-style-type: none"> <li>•<b>Описание:</b> Прямоугольный, привинчиваемый</li> <li>•<b>Габариты:</b> 51 mm 61 mm</li> <li>•<b>Диапазон температур при работе:</b> -30 °C ... +65 °C</li> </ul>   | P250               | 5304812 |
| разъемы и кабели  |   |                    |         |
|  | <ul style="list-style-type: none"> <li>•<b>Вид разъема, конец А:</b> Разъем, M8, 4-контактный, прямой, А-кодир.</li> <li>•<b>Описание:</b> Без экрана</li> <li>•<b>Компоненты для подключения:</b> Винтовые зажимы</li> <li>•<b>Допустимое сечение провода:</b> 0,14 mm<sup>2</sup> ... 0,5 mm<sup>2</sup></li> </ul>   | STE-0804-G         | 6037323 |
|  | <ul style="list-style-type: none"> <li>•<b>Вид разъема, конец А:</b> Разъем "мама", M8, 4-контактный, прямой, А-кодир.</li> <li>•<b>Вид разъема, конец В:</b> Свободный конец провода</li> <li>•<b>Тип сигнала:</b> Кабель датчик/пускатель</li> <li>•<b>Кабель:</b> 5 м, 4 жилы, PVC</li> <li>•<b>Описание:</b> Кабель датчик/пускатель, без экрана</li> <li>•<b>Область применения:</b> Химические продукты, ненагруженные зоны</li> </ul>  | YF8U14-050VA3XLEAX | 2095889 |
|  | <ul style="list-style-type: none"> <li>•<b>Вид разъема, конец А:</b> Разъем "мама", M8, 4-контактный, прямой, А-кодир.</li> <li>•<b>Вид разъема, конец В:</b> Свободный конец провода</li> <li>•<b>Тип сигнала:</b> Кабель датчик/пускатель</li> <li>•<b>Кабель:</b> 5 м, 4 жилы, PUR, без галогенов</li> <li>•<b>Описание:</b> Кабель датчик/пускатель, без экрана</li> <li>•<b>Область применения:</b> Ненагруженные зоны, Зона жидкой/консистентной смазки, Робот, Укладка в гибком лотке</li> </ul> | YF8U14-050UA3XLEAX | 2094792 |

## Обзор компании SICK

компания SICK – ведущий производитель интеллектуальных датчиков и комплексных решений для промышленного применения. Уникальный спектр продукции и услуг формирует идеальную основу для надежного и эффективного управления процессами, защиты людей от несчастных случаев и предотвращения нанесения вреда окружающей среде.

мы обладаем солидным опытом в самых разных отраслях и знаем все о ваших технологических процессах и требованиях. поэтому, благодаря интеллектуальным датчикам, мы в состоянии предоставить именно то, что нужно нашим клиентам. В центрах прикладного применения в Европе, Азии и Северной Америке системные решения тестируются и оптимизируются под нужды заказчика. Все это делает нас надежным поставщиком и партнером по разработке.

Всеобъемлющий перечень услуг придает завершенность нашему ассортименту: SICK LifeTime Services оказывает поддержку на протяжении всего жизненного цикла оборудования и гарантирует безопасность и производительность.

Вот что для нас значит термин «Sensor Intelligence».

## рядом с Вами в любой Точке мира:

контактные лица и представительства - [www.sick.com](http://www.sick.com)