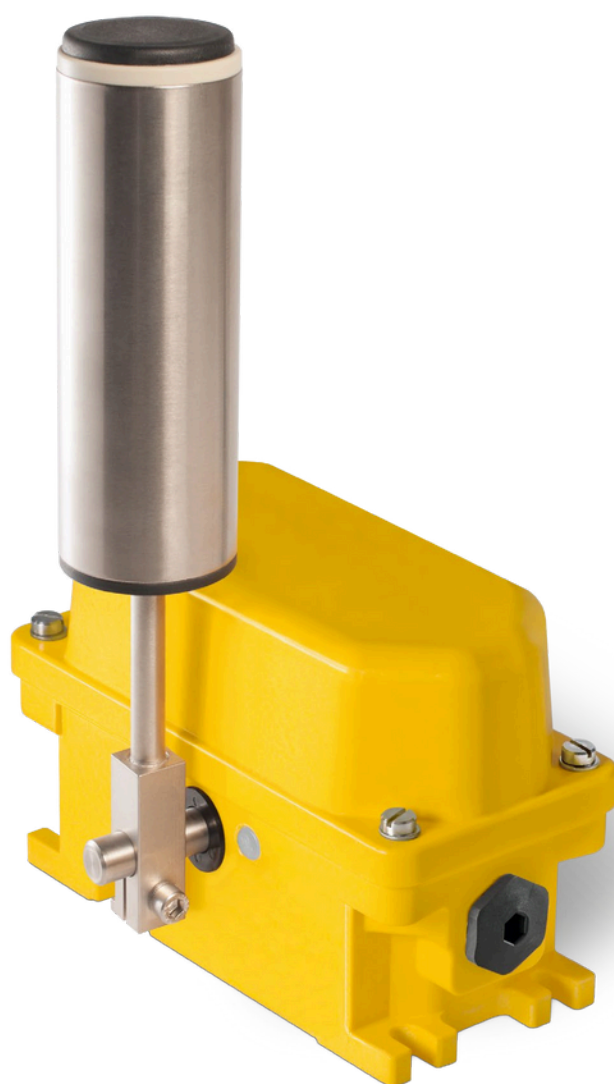


BELT MISALIGNMENT SWITCHES

SLS

92.064 251.xxx



ПРИЛОЖЕНИЕ

Датчики смещения ленты Кiere типа SLS используются для контроля смещения конвейерных ленточных систем в соответствии с требованиями EN 620. Они используются для защиты системы от повреждения или разрушения в случае смещения ленты и устанавливаются парами по обе стороны верхнего или нижнего хода в зонах риска. Шарикоподшипниковый приводной ролик из легированной стали с большим диаметром ролика устойчив к износу, возникающему при соприкосновении движущейся ленты с роликом.

Переключатель смещения ленты Кiere типа SLS соответствует Директиве по низкому напряжению 2014/35/EU и UKCA. Он имеет прочный термореактивный корпус и может быть оснащен до 4 принудительно активируемых переключающих контактов с функцией мгновенного действия. Он имеет две регулируемые точки переключения.

Датчик смещения можно использовать только в цепях управления.

ФУНКЦИЯ

Переключатель смещения типа SLS переключается, когда приводной ролик приближается и отклоняется смещенной конвейерной лентой в направлении вращения роликового рычага. Роликовый рычаг из нержавеющей стали установлен на шарикоподшипниках, что позволяет ему лучше поглощать боковые силы и удары.

Угол переключения может быть установлен для каждого переключающего контакта с помощью регулируемого ролика. В дополнение к остановке безопасности, это также позволяет реализовать предварительное предупреждение. Когда ремень движется правильно, рычаг ролика автоматически возвращается в исходное положение.

ТЕХНИЧЕСКИЕ ДАННЫЕ

Датчик смещения типа SLS	
Обозначение	Двухнаправленный DIN EN 60947-5-1
Тип приведения в действие	
Соответствует	Блоки управления в соответствии с DIN EN 60204-1
Подходит для	
Механика	
Корпус	Термореактивный
Приводной рычаг	Нержавеющая сталь; 50 мм, ролик на шарикоподшипниках
Монтаж	4 x M8
Прогиб роликового рычага (макс.)	+ /-75°
Масса	2,1 кг
Электрическая система	
Система коммутации (макс.)	4 SPDT (мгновенного действия) переключателя с принудительным размыканием, самоочищающиеся
Диапазон переключения	2 x 12,5°, регулируемые +/-10° 2 x 18° фиксированные
Кабельный ввод (входит в комплект поставки)	Резьбовые отверстия 2x M25x1,5; каждое закрыто красным транспортировочным винтом (1x винтовой кабельный ввод: область уплотнения Ø 9 мм до Ø 17 мм; 1x заглушка)
Категория использования	AC-15: 230 В; 1,5 А DC-13: 60 В; 0,5 А DC-13: 24 В; 2 А
Сечение соединения (макс.)	2,5мм ²
Подключение защитного проводника	Класс защиты II / защитная изоляция
Номинальное напряжение изоляции U _i	250В
Номинальное импульсное выдерживаемое напряжение U _i	
Условный тепловой ток I _b	2,5 кВ, Категория перенапряжения II, степень загрязнения 3 6 А
Условия окружающей среды согласно DIN EN 60947-5-5.	
Допустимая температура окружающей среды	- 25°C... +70°C
Расширенная температура окружающей среды	- 40°C... +70°C (тип SLS 7xx)
Степень защиты (согласно EN 60529)	IP65/IP67
Надежность	
Надежность контакта	> 30.000 операций при 100% I _e

ТАБЛИЦА ВЫБОРА

Тип	Контакт конфигурация SPDT	Расширенный диапазон температур - 40 °C ...+70 °C	Вентиляция мембрана	Номер заказа
SLS 011	2 2			92.064 251.011
SLS 017	2		X	92.064 251.017
SLS 711		X		92.064 251.711

Варианты оборудования:

Устройства для двухпроводной шины

Запасные части и аксессуары:

Кабельный ввод M25x1,5 (площадь уплотнения $\varnothing 9$ мм до $\varnothing 17$ мм)	113.51.00.20.10
Резьбовая заглушка; M25 x 1,5	113.14.87.20.03
Крышка SLS	93.067 319.001
Роликовый рычаг, нержавеющая сталь, $\varnothing 50$ мм	93.055 201.101

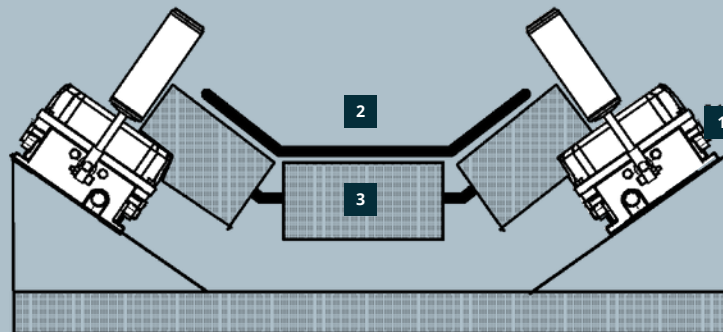
МОНТАЖ

Датчики несоосности типа SLS крепятся к подконструкции 4 винтами M8 каждый. В случае перекоса ремень не должен выходить за пределы боковых направляющих роликов. Положение выключателя смещения ленты должно быть выбрано таким образом, чтобы приводной ролик выключателя смещения ленты был предпочтительно вертикально приближается ремнем. При нормальной работе приводной ролик датчика смещения ремня не затрагивается.

Роликовый рычаг является сменным и может свободно фиксироваться в направлении вращения на оси переключателя.

Электрическое подключение осуществляется при открытом корпусе устройства через входящий в комплект поставки кабельный ввод непосредственно к присоединительным муфтам коммутационных элементов.

СХЕМА МОНТАЖА



1 Переключатель смещения

2 Пояс

3 Опорный ролик

Эскиз конвейера с опорными роликами и лентой

Примечание: положения установки могут различаться.

СОЕДИНИТЕЛЬНЫЙ ЧЕРТЕЖ

